

Kinderhafen KRIKELKRAKE und SPREERÄUBER suchen päd. Fachkräfte (m/ w/ d) (Elternzeitvertretung 20-30h)

Beide Kinderhäfen suchen ab Juni 2022 pädagogische Fachkräfte für eine Elternzeitvertretung.

Wir sind ein junger, engagierter Bildungsträger der zum langfristigen Ziel hat den KITA Ausbau in Berlin zu fördern. Seit Januar 2017 besteht der Kinderhafen "Spreeräuber". Unser zweiter Kinderhafen "KrikelKrake" hat seit Mai 2021 geöffnet.

Wir suchen eine liebevolle, engagierte pädagogische Fachkraft. Alle Infos zu uns findet ihr hier: www.greta-und-julica.de

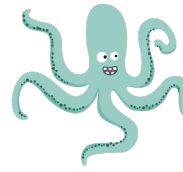
Dein Profil:

- Staatlich anerkannter Abschluss als Erzieher/in, Kindheitspädagogin oder Sozial(Heil)pädagoge/in.
- Gute Kenntnisse des Berliner Bildungsprogramms und Erfahrung mit Richtlinien zum KITA Betrieb.
- Identifizierung mit dem inklusiven, partizipativen Ansatz unserer pädagogischen Arbeit.
- Erfahrung mit Ü3 und U3 Kindern sowie i.d. Zusammenarbeit mit Kindern eines erhöhtem Förderbedarfs.
- Absolute® Teamplayer:in.
- Fähigkeit in Stresssituationen einen kühlen Kopf zu bewahren.
- Starke Persönlichkeit.
- Kreativität, Mut und Flexibilität.
- Offenheit für neue Wege und Veränderung.
- Dialogischer und freundlicher Kommunikationsstil.
- Du überzeugst durch eigenverantwortliches Handeln und „packen wir es an“ Mentalität.

Deine Aufgaben:

- Planung und Umsetzung des pädagogischen Alltags.
- Kenntnisse über die Förderung von Kindern mit "deutsch als Zweitsprache",
- Eigeninitiative zur Aufrechterhaltung des Betriebes,
- Verantwortungsbewusstsein für verschiedene pädagogische Schwerpunktbereiche (Partizipation, Sexualpädagogik, Sicherheitsbeauftragter, etc.)
- Professionelle Zusammenarbeit mit Eltern (Kontaktpflege, Umgang mit Konflikt- und Beschwerdeverfahren, Elternabende etc.).

Kinderhafen KrikelKrake Friedenstr. 87 10249 Berlin
Kinderhafen Spreeräuber Am Speicher 6 10245 Berlin



Wir bieten dir:

- die Chance deine Ideen aktiv mit einzubringen,
- eine enge, offene Zusammenarbeit mit einem jungem, dynamischen Träger Team,
- nahbare, flache Strukturen und die Möglichkeit Prozesse eigens mitzugestalten,
- eine an den TVL-angelehnte Vergütung,
- die Rückendeckung stets für den bestmöglichen Betreuerschlüssel zu sorgen,
- regelmäßige Fortbildungen,
- eine liebevoll gestaltete Einrichtung.

Haben wir dein Interesse geweckt?

Dann schick uns dein aussagekräftiges Motivationsschreiben und deinen Lebenslauf an:

info@greta-und-julica.de